

ATACHE

DERMATOLOGICAL CARE

Laboratorios ATACHE
C/ Sagitario, 14 03006 Alicante
T. 965 286 700
MADE IN SPAIN

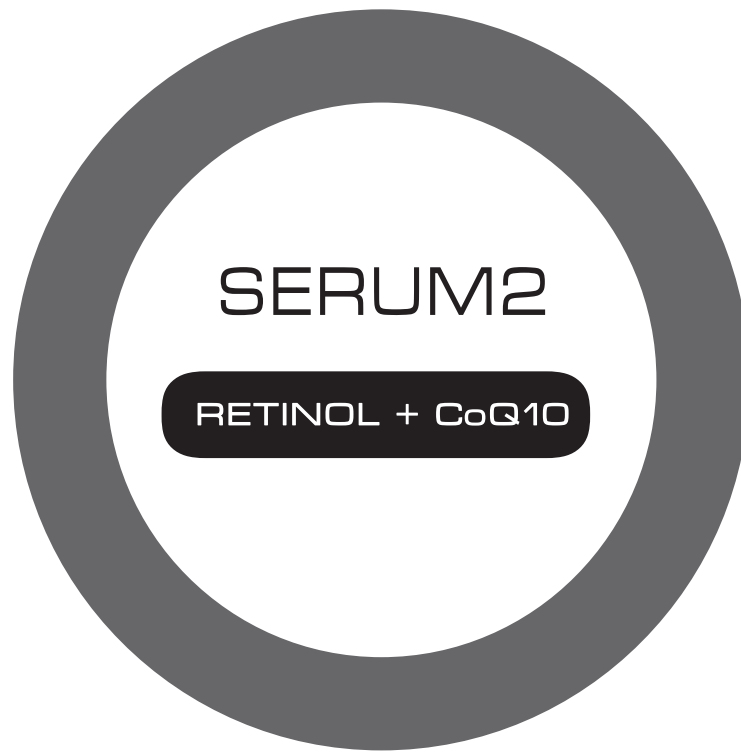
www.atache.com



Asacpharma

ATACHE

DERMATOLOGICAL CARE



EVALUACIÓN

- LA EFICACIA ANTIEDAD (ANTIA-RRUGAS E HIDRATACIÓN)
- TOLERANCIA BAJO CONTROL DERMATOLÓGICO
- SUBJETIVA DE CARACTERÍSTICAS ORGANOLÉPTICAS Y EFICACIA

OBJETIVO Y PRINCIPIO DEL ESTUDIO

Este estudio tiene como objetivo determinar la EFICACIA ANTIEDAD (Antiarrugas e hidratación), aceptabilidad, eficacia subjetiva y tolerancia del producto SERUM2, en 20 voluntarios durante 28 días, usando el producto una vez al día por la noche.
El producto evaluado es un serum antiedad, destinado a prevenir la aparición de arrugas, atenuar las existentes y mejorar la hidratación.

PARA EVALUAR LA EFICACIA, SE LLEVARON A CABO LAS SIGUIENTES MEDICIONES BIOMÉTRICAS CUTÁNEAS

EFICACIA ANTIARRUGAS mediante medición topográfica de la piel por análisis de imagen, con el equipo VISIOSCAN® (Courage & Khazaka electronic), a día 0 y tras 28 días de uso.

EFICACIA HIDRATANTE mediante evaluación de la capacitancia cutánea con el equipo CORNEOMETER CM® 825 (Courage & Khazaka electronic), a tiempo 0, antes de aplicar el producto) y tras 28 días de uso del producto.

El ensayo fue diseñado para analizar la aceptabilidad, eficacia y tolerancia de los participantes a un producto facial, así como seguimiento dermatológico (a las 4 semanas) de los síntomas adversos y signos que podrían aparecer por su uso continuado.
La aceptabilidad del producto se midió adicionalmente, mediante la evaluación subjetiva del producto (propiedades organolépticas) y forma de aplicación. Otras características del producto también fueron valoradas mediante evaluación subjetiva.

VOLUNTARIOS

Cada participante en el estudio ha sido informado previamente sobre el tipo y los procedimientos del ensayo, formando un consentimiento informado antes del inicio del estudio.

CRITERIOS ESPECÍFICOS DE INCLUSIÓN

Sexo: femenino
Edad: mayores de 40 años
Todo tipo de pieles
Fototipo (Fitzpatrick): I a VI
Buen estado de salud

CRITERIO DE APLICACIÓN DEL PRODUCTO

Tipo de producto: Serum sin aclarado
Zona de aplicación: rostro, cuello y escote
Frecuencia de uso: una vez al día, por la noche.
Duración del estudio: 28 días

MODO DE USO: en la primera visita al centro se entregó el producto a cada voluntario. Se pidió a los voluntarios que se aplicaran el producto una vez al día (noche), durante 28 días consecutivos. Se les pidió que realizasen 2-3 pulsaciones y mezclasen el producto en la palma de la mano antes de su aplicación. Se aconsejó a los voluntarios que no aplicaran ningún producto que utilizan habitualmente durante el ensayo.

EVALUACIÓN DERMATOLÓGICA DE TOLERANCIA

Al finalizar el estudio, el dermatólogo junto con el investigador realizaron una evaluación examinando el estado de la piel en la zona experimental tras el uso continuado del producto.

EVALUACIÓN DE SÍNTOMAS NO DESEADOS O DESAGRADABLES

A la finalización del estudio, ninguno de los voluntarios presentó alteraciones asociadas al uso del producto.

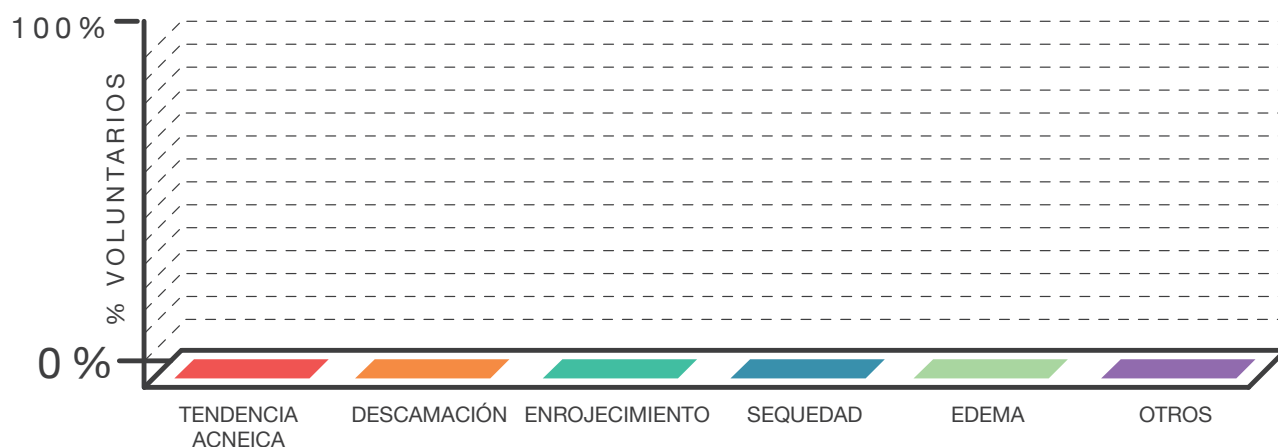


Figura 1. Alteraciones asociadas al uso del producto por parte del dermatólogo (n=19)

TRAS 28 DÍAS DE USO CONTINUADO DEL PRODUCTO
EFICACIA ANTIARRUGAS

	Profundidad de rugosidad		Rugosidad Máxima		Rugosidad Media	
	D0	D28	D0	D28	D0	D28
Promedio	122,32	102,21	97,53	81,26	77,89	64,21
Desviación estándar	13,68	12,64	8,74	13,57	8,92	10,92
Porcentaje de variación en relación a D0	- 16 %		- 17 %		- 18 %	
% voluntarios con mejoría	84 %		84 %		89 %	

Figura 2. Resultados de Eficacia Antiarrugas mediante evaluación instrumental en 19 voluntarios

- La profundidad de rugosidad disminuye un valor medio de 16 % respecto al día inicial.
- La rugosidad máxima disminuye un valor medio de 17% con respecto al día inicial.
- La rugosidad media disminuye un valor medio de 18% con respecto al día inicial.
- El número de arrugas disminuye un valor medio de un 2% con respecto al día inicial.

VALOR MEDIO PROFUNDIDAD DE RUGOSIDAD

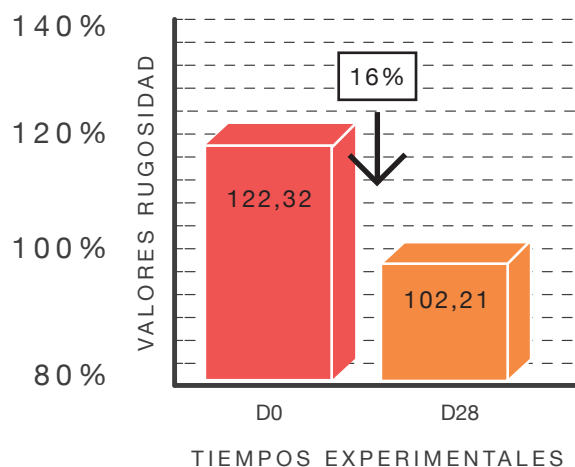


Figura 3. Resultado promedio de profundidad de rugosidad en diferentes tiempos experimentales (D0 y D28)

VALOR MEDIO DE RUGOSIDAD MÁXIMA

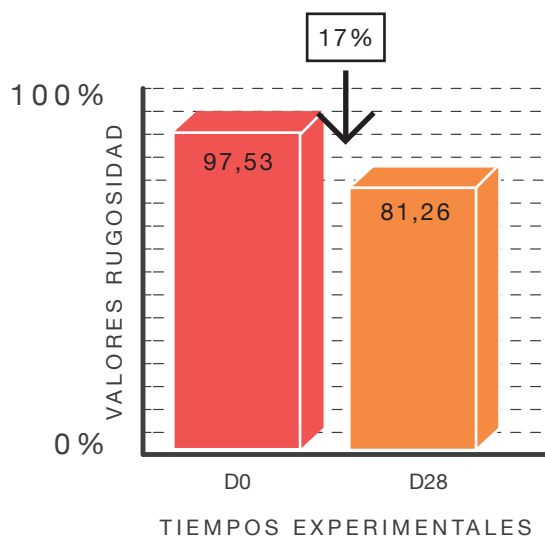


Figura 4. Resultado promedio de rugosidad máxima en diferentes tiempos experimentales (D0 y D28)

VALOR MEDIO DE RUGOSIDAD MEDIA

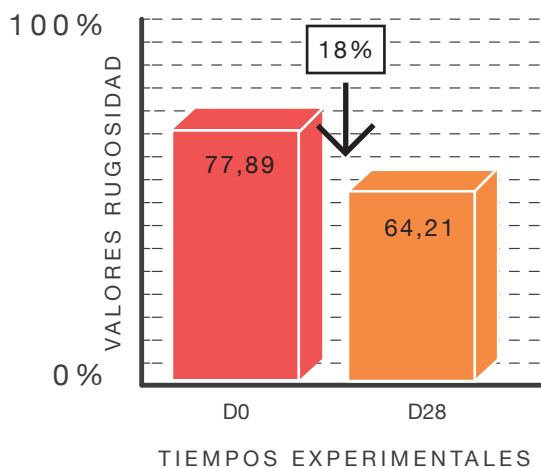


Figura 5. Resultado promedio de rugosidad media en diferentes tiempos experimentales (D0 y D28)

EVALUACIÓN SUBJETIVA DEL PRODUCTO POR PARTE DE LOS VOLUNTARIOS

Evaluación subjetiva de las características organolépticas y apreciación global del producto tras cuatro semanas de uso:

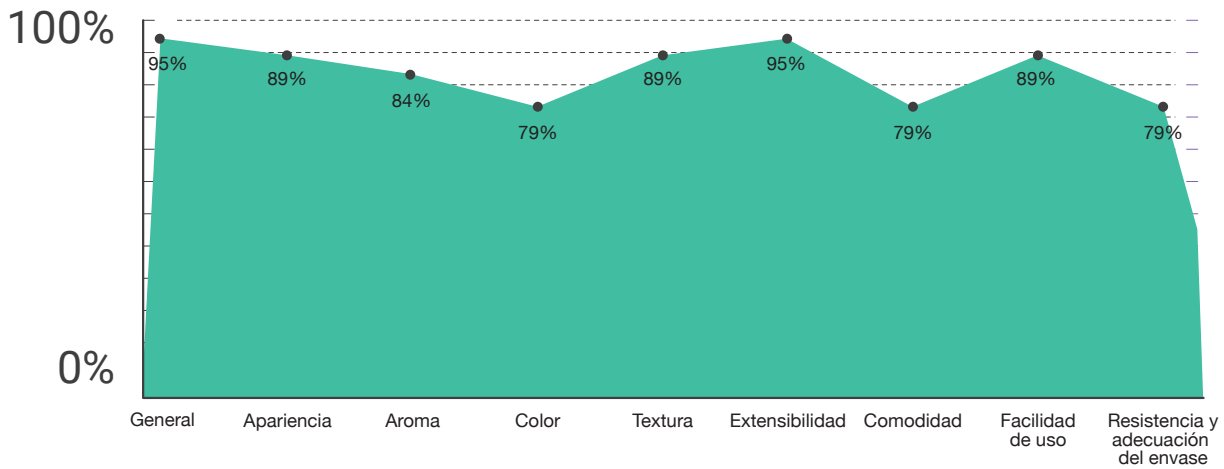


Figura 8 Porcentaje de voluntarios satisfechos con el producto y sus características organolépticas (n=19)

RAPIDEZ DE ABSORCIÓN

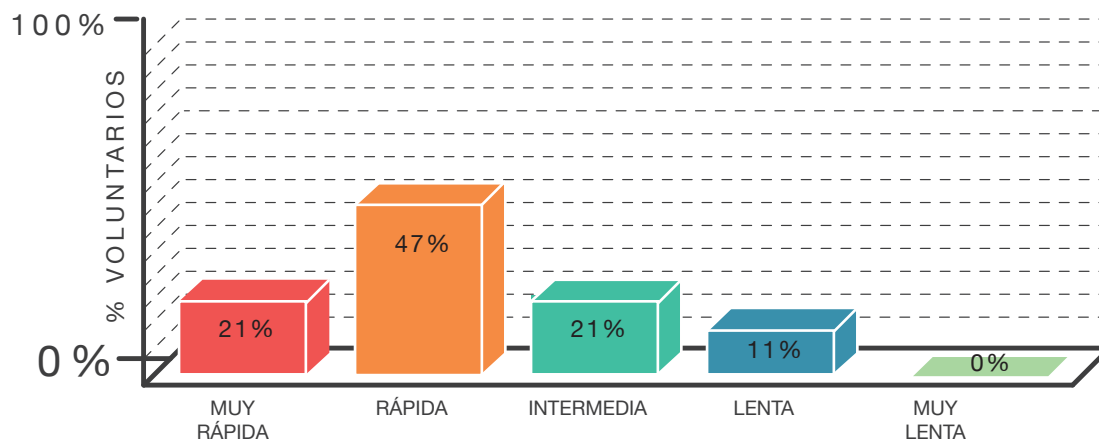


Figura 9. Evaluación subjetiva sobre rapidez de absorción por parte de los voluntarios a las 4 semanas. Frecuencia relativa en escala de nivel de satisfacción (n=19)

SENSACIÓN GRASA

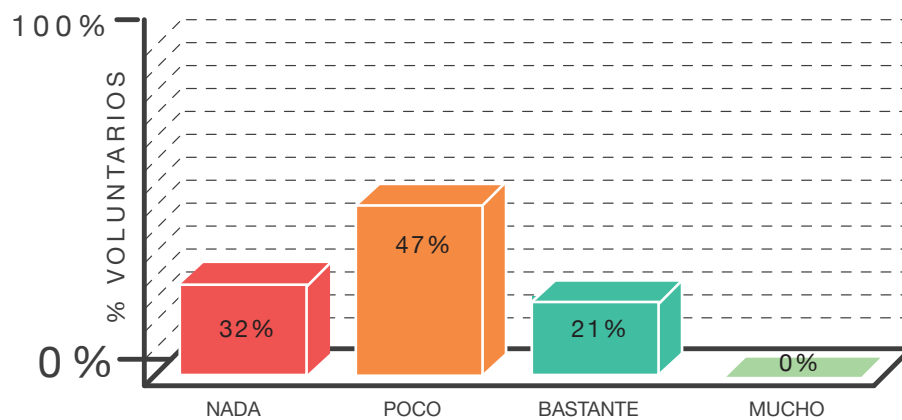


Figura 10. Evaluación subjetiva sobre sensación grasa por parte de los voluntarios a las 4 semanas. Frecuencia relativa en escala de nivel de satisfacción (n=19)

EFICACIA SUBJETIVA (% Voluntarios Satisfechos)

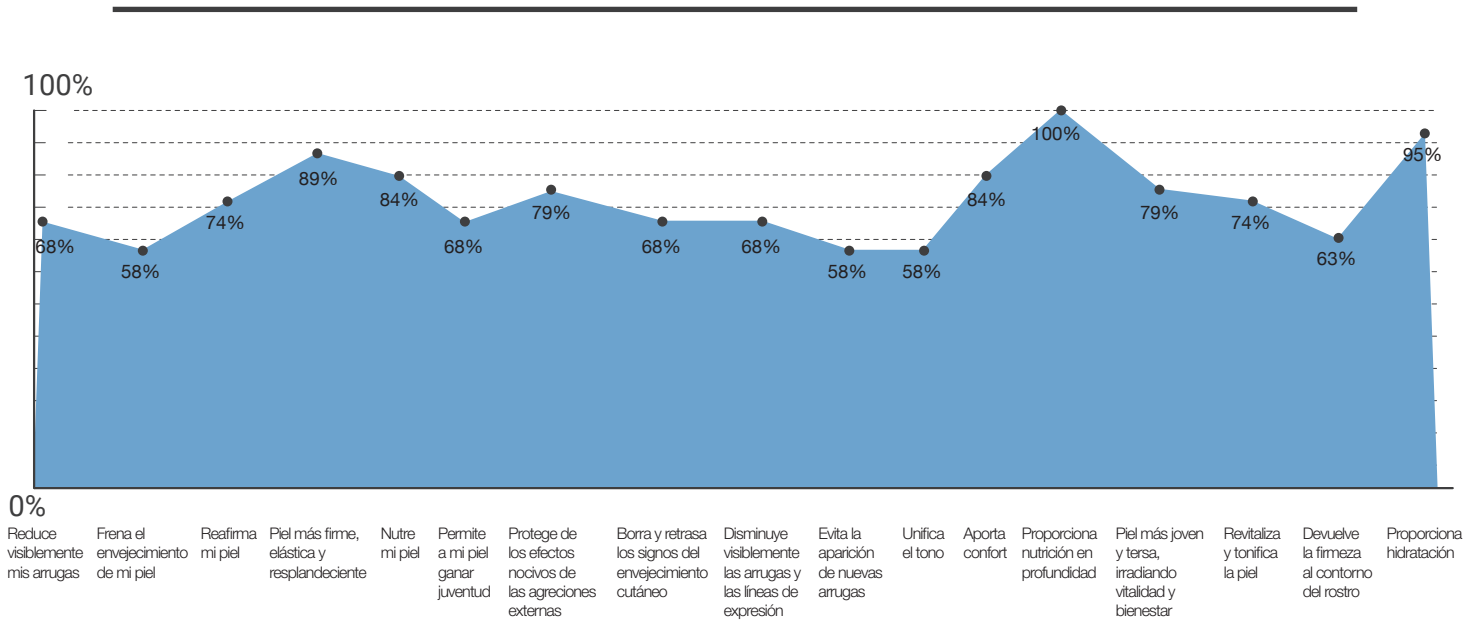


Figura 11. Porcentaje de voluntarios satisfechos con la eficacia del producto (n=19)

CUMPLIMIENTO DE LAS EXPECTATIVAS

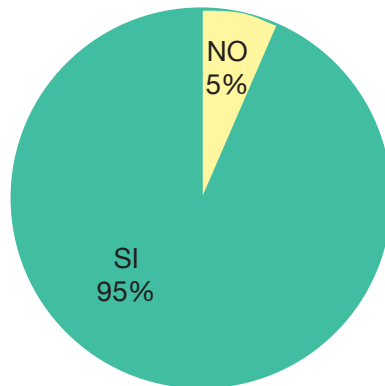


Figura 12. Evaluación subjetiva sobre el cumplimiento con expectativas por parte de los voluntarios a las 4 semanas =n19)

INTENCIÓN DE COMPRA

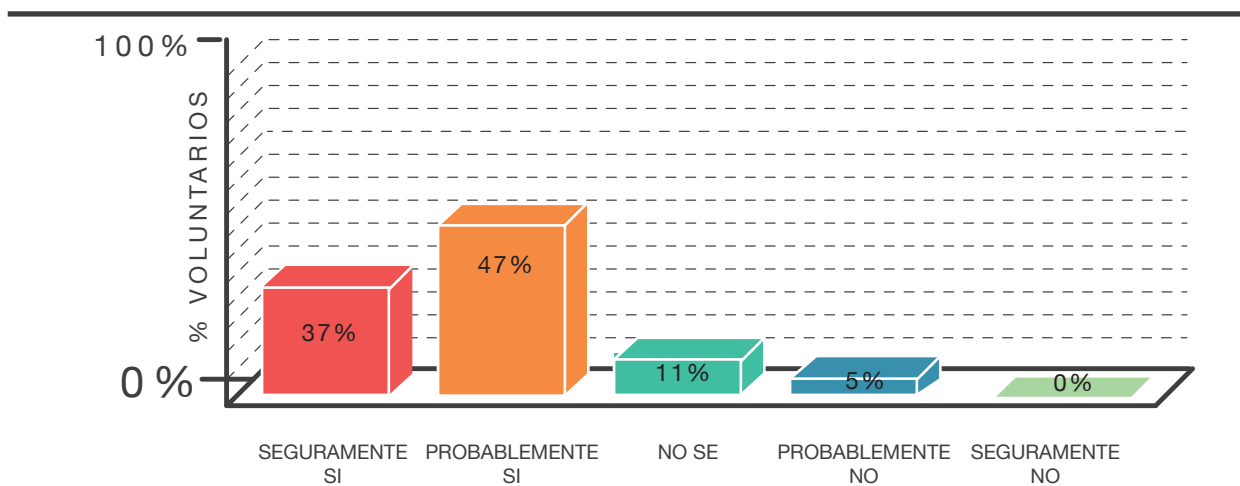


Figura 13. Evaluación subjetiva sobre intención de compra. (n=19)

CONCLUSIÓN

De acuerdo con el examen clínico llevado a cabo por el dermatólogo, no se observó ninguna alteración atribuible al uso del producto tras 28 días de uso.

Ningún voluntario abandonó el ensayo por la aparición de síntomas no deseados debido al uso del producto.

Tras 28 días utilizando el producto, la profundidad media de las arrugas disminuye significativamente un 16 %, la media de la rugosidad máxima (arruga más elevada) disminuye significativamente un 17% y la rugosidad media disminuye significativamente un 18 %.

La disminución de estos parámetros indica la suavidad en las arrugas tras el uso del producto.

En cuanto a la evaluación subjetiva sobre apreciación global, características organolépticas y evaluación subjetiva todos los voluntarios manifiestan satisfacción.

TESTADO BAJO CONTROL DERMATOLÓGICO

EFICACIA HIDRATANTE

EFICACIA HIDRATANTE			
	D0	D14	D28
Promedio (índices corneométricos)	53,54	53,74	56,21
Desviación estándar	13,04	10,08	13,05
Porcentaje de variación en relación a D0		0 %	5 %
% voluntarios con mejoría		37 %	58 %

Figura 6. Resultados de Eficacia Antiarrugas mediante evaluación instrumental

VALOR MEDIO DE HIDRATACIÓN

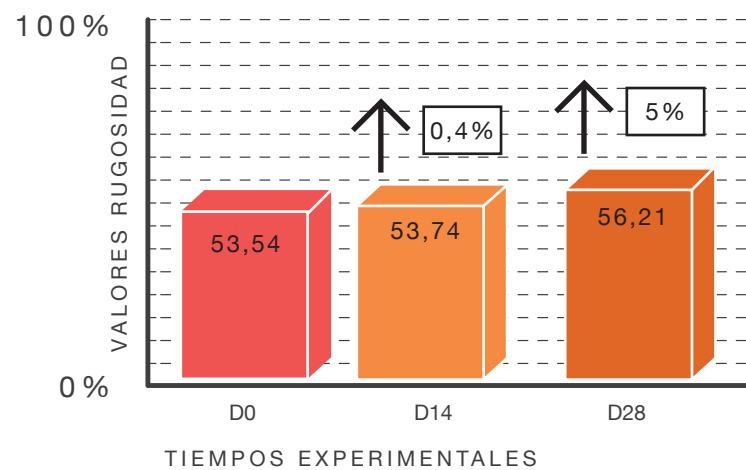


Figura 7. Resultado promedio de índices corneométricos en diferentes tiempos experimentales (D0, D14 y D28)